



Rae Vallavalitsus
info@rae.ee
Aruküla tee 9
75301, Harju maakond, Rae vald,
Jüri alevik

Teie 17.06.2026

Meie 29.06.2026 nr 7.1-2/26/10713-2

Rae vald, Peetri alevik, Läike tee 38 kinnistu ehitusloa eelnõu kooskõlastamata jätmine

Olete esitanud Transpordiametile kooskõlastamiseks Harju maakonna Rae valla Peetri aleviku Läike tee 38 kinnistu ehitusloa eelnõu (menetlus nr 544152).

Kinnistu (katastritunnus 65301:001:2644) asub riigitee nr 2 Tallinn-Tartu-Võru-Luhamaa km 6,60-6,70 kaitsevööndis.

Ehitusluba antakse hoone fassaadi rekonstrueerimiseks (EHR kood nr 120551191), elektriauto laadimistaristu (EHR kood 221507598) ja reklaamtulba (EHR kood 221507601) paigaldamiseks. Ehitusloa aluseks on „Töökoja ja müügisaali ümberehitus. Läike tee 38, Peetri alevik, Rae vald 75312 Harju maakond. Ehitusprojekt. Eelprojekt“ (peaprojekterija Innopolis Insenerid OÜ, töö nr IPI-2603).

Rae valla üldplaneeringukohase Tallinna väikese ringtee projektiga on moodustatud äralõige Läike tee 38 kinnistust (P19077_EP_KJK_79).

Võttes arvesse vastuolu Rae valla üldplaneeringu ja kinnistul kehtiva Peetri küla Allika kinnistu maatüki II, Vooremaa ja Vana-Lepiku IV kinnistute ja lähiala detailplaneeringuga ning ehitusseadustiku § 70 lg 2, lg 3 ja 99 lg 3 ja lähtudes kliimaministri 17.11.2023 määrusest nr 71 „Tee projekteerimise normid“ (edaspidi normid), **jätame ehitusloa kooskõlastamata** järgmiste märkustega.

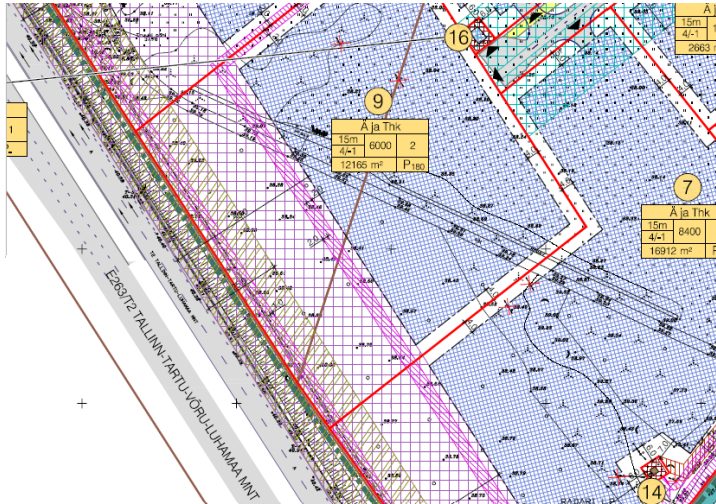
1. Kanda ehitusloa alusesse projekti Rae valla üldplaneeringukohase Tallinna väikese ringtee eelprojektiga (Riigitee nr 96 Tallinn - Peetri alevik - Tallinn (Tallinna väike ringtee) Reaalprojekt OÜ töö nr P19077) moodustatud äralõige Läike tee 38 kinnistust (vt äralõige P19077_EP_KJK_79 lisas).

Infoks, et Tallinna väikese ringtee projekti koostamise projekteerimistingimuste menetlusse olid kaasatud kõikide kinnistute omanikud, keda äralõiked puudutasid.

Lisaks on kehtiva detailplaneeringuga määratud tehniline tsoon 25m põhimaantee välimise sõiduraja servast perspektiivse teelaienduse rajamiseks, kuhu kinnistustisest ehitustegevust ei ole ette nähtud. Projekti asendiplaanile kanda detailplaneeringuga määratud tehniline tsoon vt allpool väljavõtte detailplaneeringust.



E263/T2 TALLINN-TARTU-VÖRU-LUHAMAA PÕHIMAANTEE TEHNILINE TSOON 25 m



2. Projekti asendiplaanile kanda ja seletuskirjas tuua välja EHS § 71 kohane tee kaitsevöönd.
3. Riigitee kaitsevööndisse on projekteeritud reklaamtulp. Lähtudes liiklusseaduse § 5³ annab tee kaitsevööndisse liiklusvälise teabevahendi paigaldamiseks loa tee omanik juhul, kui teabevahend vastab sama paragrahvi lõikes 5 toodud tingimusele, mille kohaselt Euroopa teedevõrgu teele ja selle kaitsevööndi alale võib liiklusvälise teabevahendi paigaldada ainult rööpselt tee teljega. Palume korrigeerida.

Palume projekti korrigeerida ja esitada ehitusloa eelnõu Transpordiametile kooskõlastamiseks.

Lugupidamisega

(allkirjastatud digitaalselt)

Tiit Harjak

juhataja

planeerimise osakonna tehnovõrkude üksus

Lisa: Tallinna väikese ringtee krundijaotuskava P19077_EP_KJK_79

Krista Einama

58627026, Krista.Einama@transpordiamet.ee